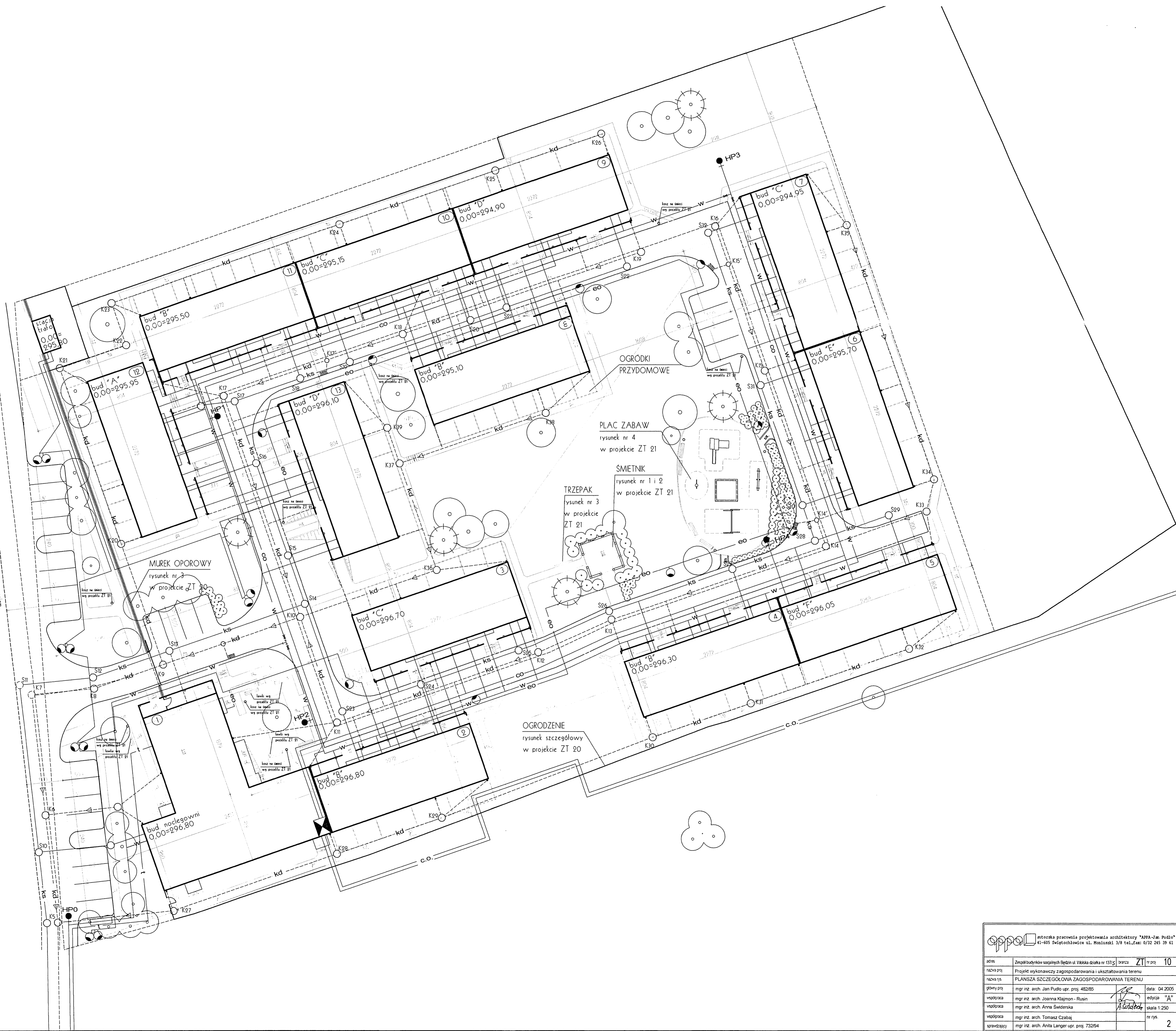


proponowany odcis drogi nie objęty opracowaniem



		biuro pracowni projektowania architektury "APPA-Jan Pudło" 41-605 Świętochłowice ul. Moniuszki 3/8 tel./fax: 0/32 245 39 61	
adres	Zespół budynków socjalnych Będzin ul. Właska dzika nr 137/5	zawca	ZI nr 10
nazwa proj.	Projekt wykonawczy zagospodarowania i ukształtowania terenu		
nazwa rys.	PLANSZA SZCZEGÓLOWA ZAGOSPODAROWANIA TERENU		
projektant	mgr inż. arch. Jan Pudło upr. proj. 482/85	data:	04.2005
współpraca	mgr inż. arch. Joanna Klajmon - Rusin	edycja	"A"
współpraca	mgr inż. arch. Anna Świdorska	skala	1:250
współpraca	mgr inż. arch. Tomasz Czabaj	nr rys.	2
sprawdzający	mgr inż. arch. Anita Langer upr. proj. 732/94		